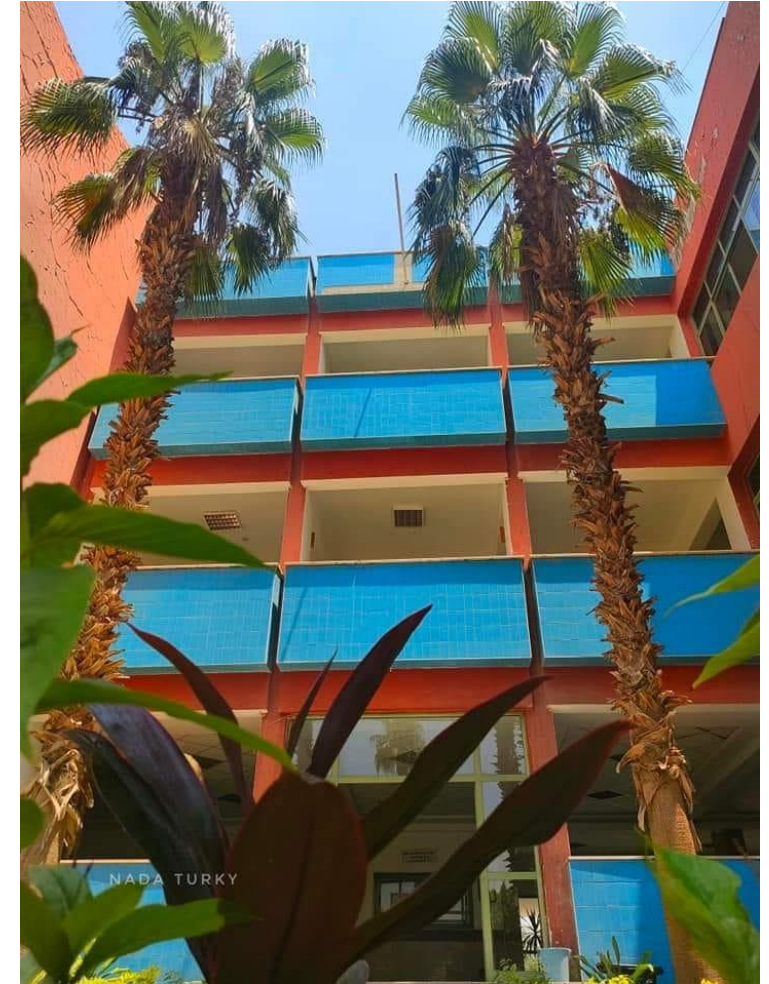
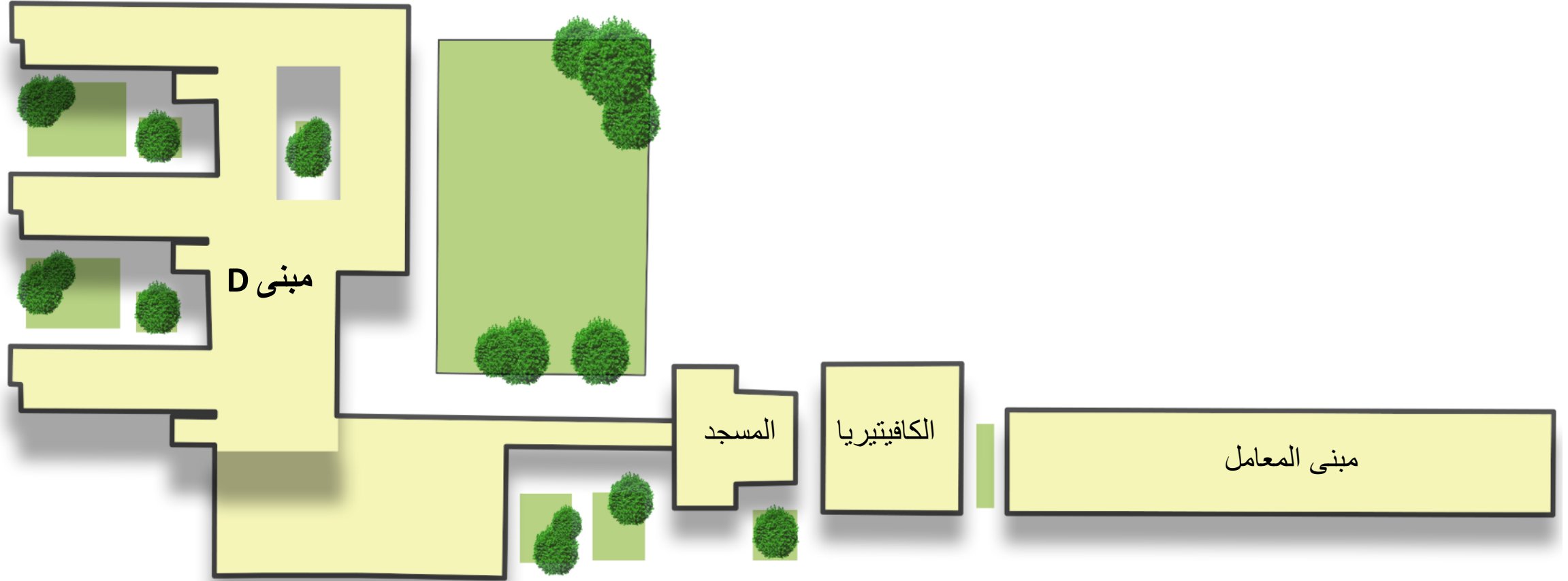


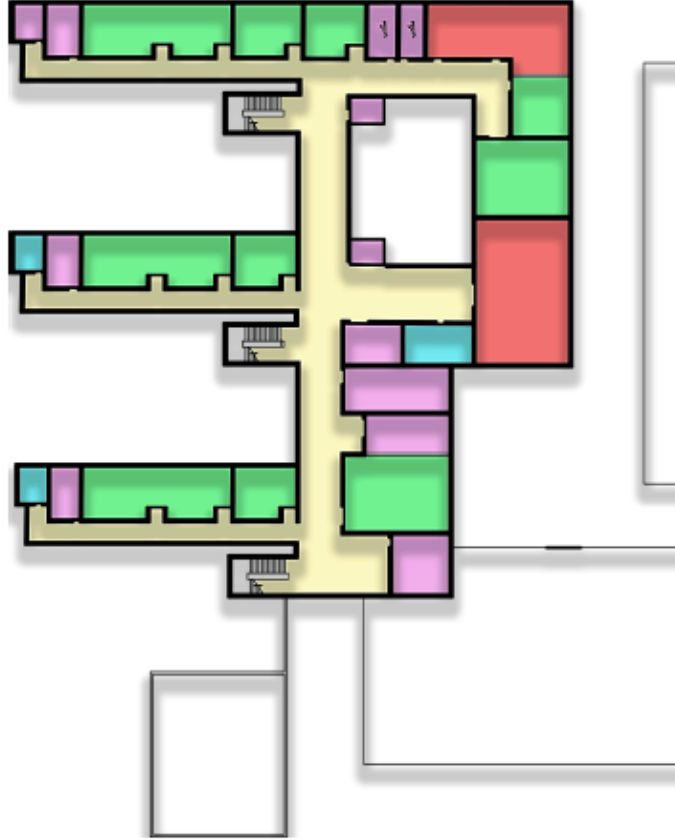
# الإمكانات المادية لقسم الهندسة المدنية



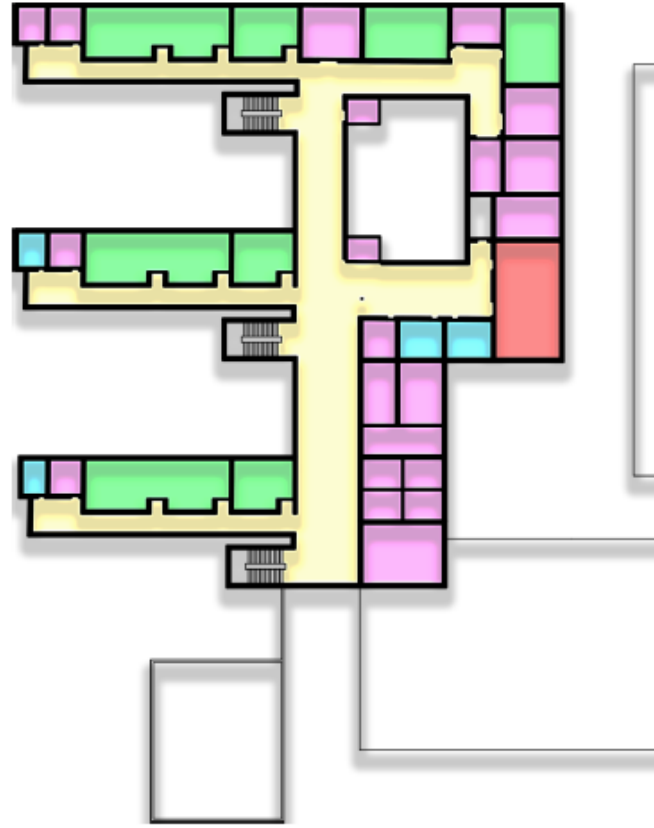
# مبنى الهندسة المدنية



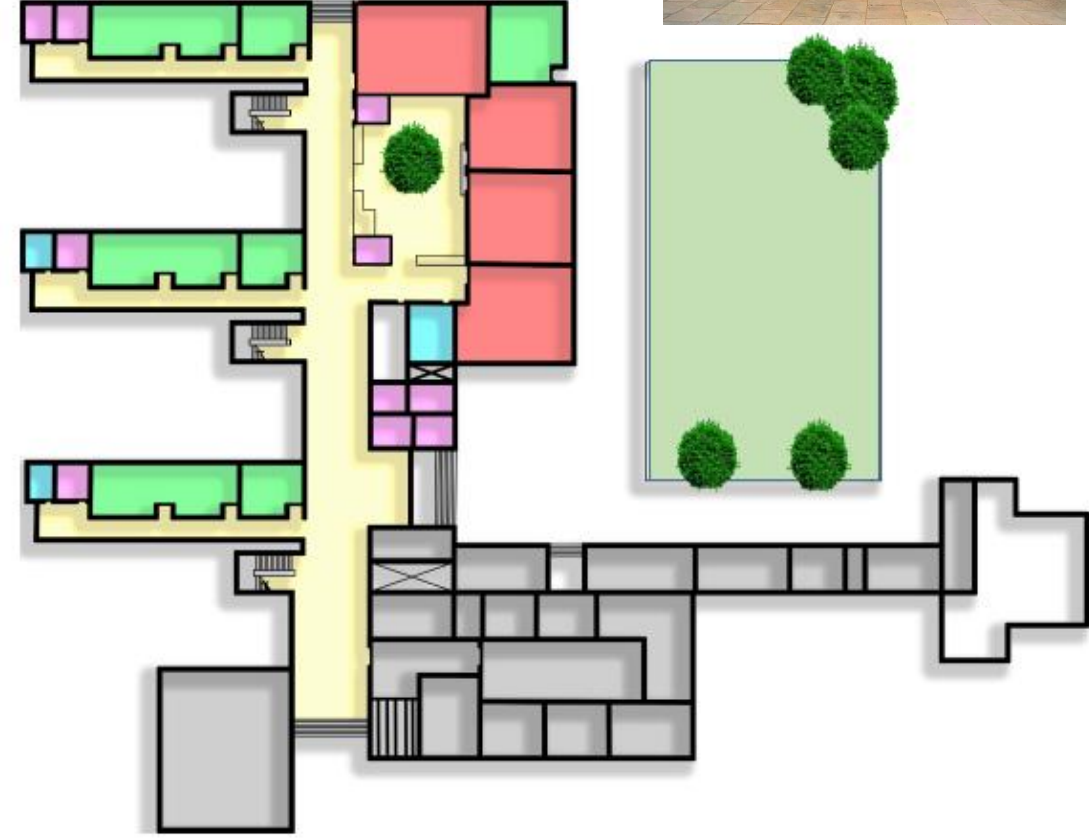
# مبنى الهندسة المدنية



المسقط الافقي للندور الثاني



المسقط الافقي للندور الاول



المسقط الافقي للندور الارضي

- |                |             |
|----------------|-------------|
| طريقة          | معمل حاسب   |
| غرف هيئة تدريس | قاعة دراسية |
| فراغات ادارية  | حمام        |

# مبنى الهندسة المدنية

تبلغ مساحة مبنى برنامج الهندسة المدنية 3255 مترا مربعا ويحتوى على قاعات تدريس ومعامل الحاسب وصلالات الرسم وقاعات تدريسية كما يحتوى على مكاتب رئيس القسم وأعضاء هيئة التدريس والمعاونين وإداريين القسم.

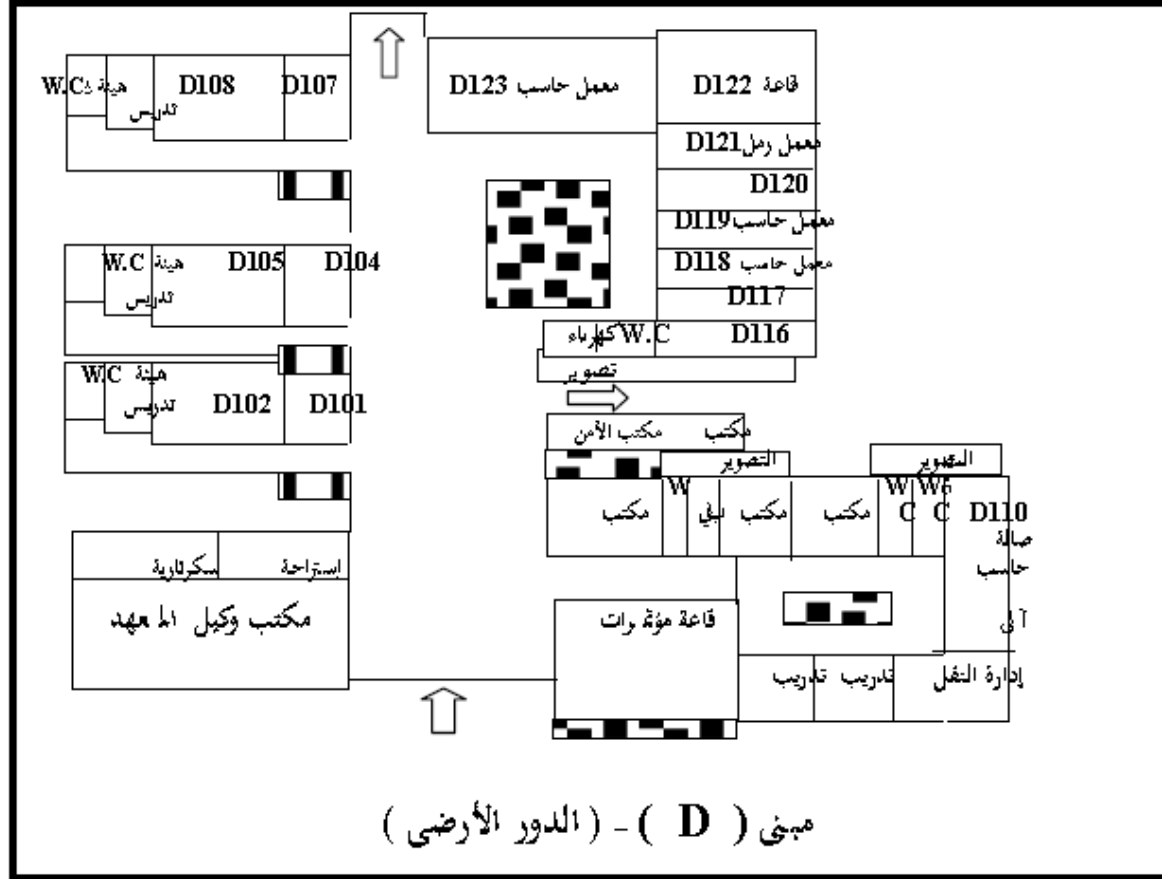


28	D311	قاعة رسم	85	50	35
29	D313	قاعة دراسية	69.2	50	42
30	D314	قاعة دراسية	77	50	47
31	D315	قاعة رسم	144	65	35
32	D316	قاعة دراسية	65	45	33
يوجد عدد 2 mart board + عدد 10 data show منتقله متاحين في المعامل للاستخدام.					

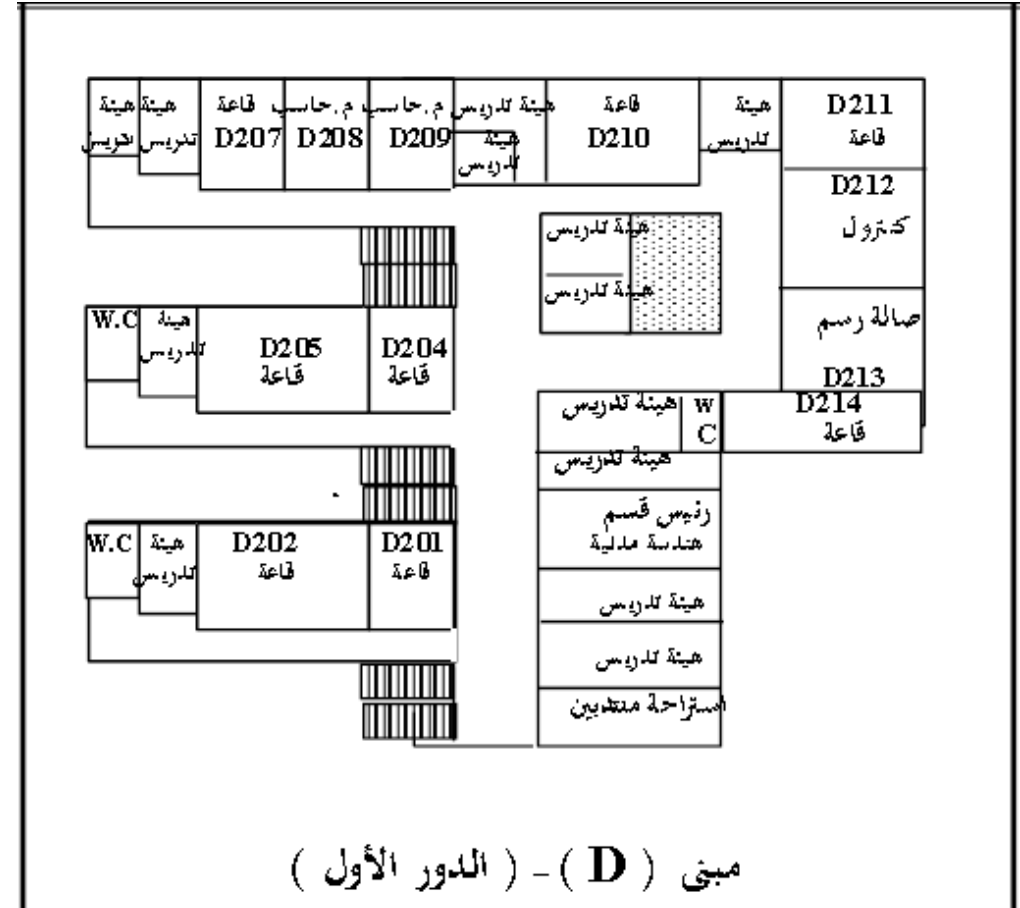
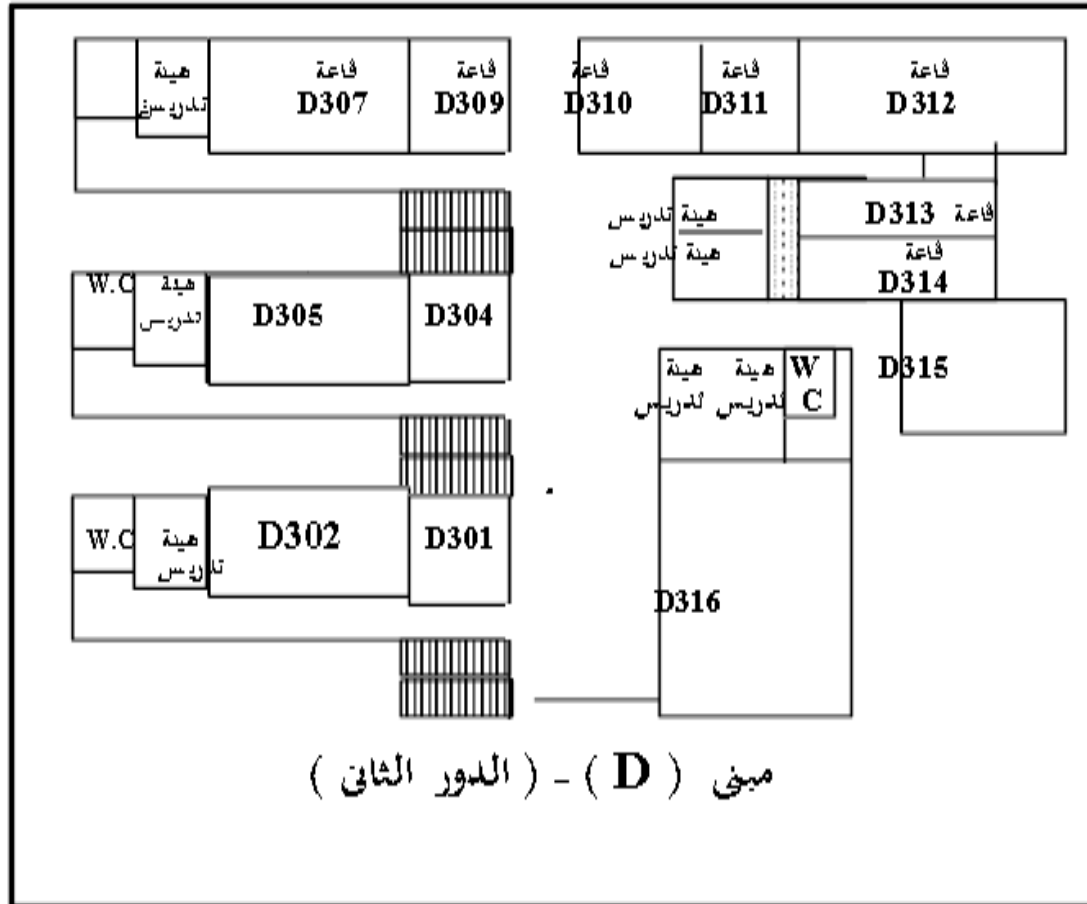
14	D204	قاعة دراسية	42	35	31	Data-show
15	D205	قاعة دراسية	100	70	58	Data-show
16	D207	قاعة دراسية	43.9	35	38	
17	D208	قاعة دراسية	40.7	35	42	
18	D209	قاعة دراسية	40.7	35	26	Data-show
19	D210	قاعة دراسية	46	40	37	
20	D211	قاعة دراسية	46	40	32	
21	D301	قاعة دراسية	40	35	34	
22	D302	قاعة دراسية	96.8	70	56	Data-show
23	D304	قاعة دراسية	40	35	42	Data-show
24	D305	قاعة دراسية	100	70	56	Data-show
25	D307	قاعة دراسية	100	70	55	Data-show
26	D309	قاعة دراسية	42.9	35	33	Data-show
27	D310	قاعة دراسية	40.7	35	31	

م	نوعها	المساحة بالمتر المربع	الفترة الإستيعابية	أقصى قدرة فعلية حالياً	التجهيزات المتوفرة بالقاعة	ملاحظات
1	D101 قاعة دراسية	39.8	35	32		
2	D102 قاعة دراسية	96.8	70	43		
3	D104 قاعة دراسية	42	35	36		
4	D105 قاعة دراسية	100	70	54		
5	D107 قاعة دراسية	40.7	35	41		
6	D108 قاعة دراسية	99.4	70	59		
7	D117 معمل حاسب	31	26	25	شاشته 55 بوصة	
8	D118 معمل حاسب	33	25	28	شاشته 55 بوصة	
9	D119 معمل حاسب	28	جاري تجهيزه	-		
10	D122 قاعة دراسية	78	55	53		
11	D123 معمل حاسب	138.4	35	35	شاشته 55 بوصة	
12	D201 قاعة دراسية	40.2	35	20	Data-show	
13	D202 قاعة دراسية	98	70	59	Data-show	

# مبنى الهندسة المدنية



# مبنى الهندسة المدنية



# المكتبات



- يتوافر مكتبات (المركزية ومكتبة مبنى ميكانيكا ومبنى M) بما يلائم بعض من أنماط التعليم والتعلم، ويتوافر شبكة المعلومات الدولية متاحة بالمجان داخل المعهد بالأقسام و المكتبة الالكترونية ، وقاعات الدرس والمدرجات، وصالات التدريس، والمعامل الطلابية، والورش.
- يتم دوريا زيادة أعداد الكتب الموجودة في المكتبة بكتب حديثة



المكتبة	رقم القاعة	المساحة م <sup>2</sup>	أقصى قدرة استيعابية للقاعة/ساعة	العدد	أقصى قدرة استيعابية للقاعات/ (8 ساعة*6 أيام)
مكتبة مبنى ميكانيكا (R)	مبنى R الدور الثالث	265	133	1	6384
مكتبة مبنى القاعة	قاعة المؤتمرات	600	300	1	14400
مكتبة مبنى M	مبنى M	150	75	1	3600

# قاعات الندوات والاجتماعات



- تتوافر في مبنى البرنامج قاعة للندوات (قاعة محمود عزب) كما يتوافر قاعات اخرى متاحة للبرنامج من موارد المعهد.

مدرجات (قاعات المحاضرات) (1.2م/طالب)						
التجهيزات المتوفرة بالقاعة	إجمالي عدد الطلاب في المحاضرة	العدد	أقصى قدرة استيعابية للقاعة/ساعة	المساحة م <sup>2</sup>	أرقام القاعات	المبنى
مراوح + ينشآت + كرسي + ستائر ويتوفر Data show	150	1	150	180	C115	مبنى ( C )
	200	1	200	240	مدرج إبراهيم بدران	مبنى ( S ) مكيف الهواء
	80	1	80	100	قاعة محمود عزب	مبنى ( D )
	300	2	150	180	R101-108	مبنى ( R )
	200	2	100	120	G101-102	مبنى ( G ) مكيف الهواء



# قاعات الندوات والاجتماعات



قاعة المحرم  
محمد بن عبد الوهاب





## معامل قسم الهندسة المدنية

معامل  
الهيدروليكا

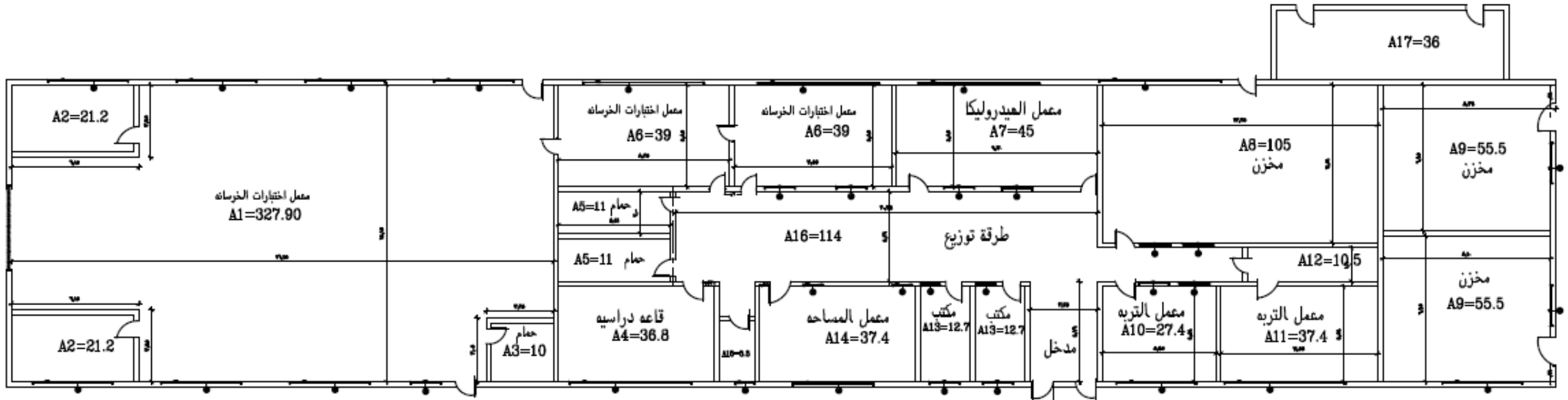
معامل المساحة

معامل  
الحاسب الآلي

معامل  
ميكانيكا التربة

معامل اختبارات  
المواد

معامل  
الخرسانة  
المسلحة







## معامل قسم الهندسة المدنية



معامل  
الهيدروليكا

معامل  
المساحة

معامل  
الحاسب  
الآلي

معامل  
ميكانيكا  
التربة

معامل  
اختبارات  
المواد

معامل  
الخرسانة  
المسلحة





## مدى الالتزام بالمعايير القياسية لمساحات الورش والمعامل ومناسبتها للغرض المخصصة له

يلتزم المعهد بالمعايير القياسية لمساحات المعامل حيث ان الاشغال الفعلي للمعامل اقل دائما او يساوي كحد اقصى للقدرة الاستيعابية للمعامل ومناسبه للغرض المخصصة له من حيث الاستخدام والتجهيزات.

**مدى الالتزام بالمعايير القياسية لمساحات الورش والمعامل ومناسبتها للغرض المخصصة له.**

م	اسم المعمل	رقم القاعة	مساحة المعمل بالمتر المربع	القدرة الاستيعابية (مساحة ٣,٥ م / ٢م طالب)	العدد	أقصى قدرة إستيعابية للقاعات (ساعات / ٢ فترة 8) خمسة أيام	الإشغال الفعلي	التجهيزات المتوفرة بالمعمل	نسبة الإشغال
1	الخرسانه وخواص المواد	1	366.9	104	1	4992	40	مراوح + أجهزة + كمبيوتر + تصوير	38.4 %
2	ميكانيكا التربيه	2	64.8	18	1	864	15	مراوح + أجهزة + كمبيوتر + تصوير	83.3 %
3	المساحه	3	37.4	10	1	480	10	مراوح + أجهزة	100 %
4	الهيدروليكا	4	45	12	1	576	10	مراوح + أجهزة	83.3 %
5									
6									
7									
8									
9									
	الإجمالي		514.1	144	4	6912	75		

# معامل اختبارات المواد والخرسانة ال



- جهاز الانسياب Flow Table Apparatus
- ملكينة اختبار الضغط (Matest) سعة 2000 KN
- جهاز إختبار الشد (Technotest) سعة 500 KN
- مطرقة إرتداد رقميه - Digital Schmdit Hammer
- مطرقة الإرتداد - Schmdit Hammer
- جهاز القلب الخرساني - Core Test Apparatus
- جهاز اختبار الخرسانة بالموجات فوق الصوتيه - Ultrasonic Pulse Velocity
- جهاز الكشف عن الحديد في الخرسانة
- منضدة هزاز للخرسانة - Vibration Table
- جهاز فيكات - Vicat Apparatus



# معامل اختبارات المواد والخرسانة المسلحة



- ماكينة قياس معامل البرى والاحتكاك للبلاط - Abrasion Machine
- خلاطة خرسانيه كهربائيه - Electrical Concrete Mixer
- جهاز معامل التهشيم - Crushing Value Apparatus
- جهاز تعيين معامل الهبوط فى الخرسانة - Slump Test Apparatus
- جهاز عامل الدمك - Compacting Factor Apparatus
- جهاز في-بي لتعيين قوام الخرسانة - Vee-Bee Test
- جهاز معامل الصدم - Impact Value Apparatus
- قنينة لوشاتليه للكثافة - Le Chatelier Bottle for Specific Density of Cement
- فرن كهربى ٨٠٠ درجة مئوية
- فرن كهربى ٣٥٠ درجة مئوية

# معامل اختبارات المواد والخرسانة المسلحة



• جهاز بلين - Blaine Apparatus

• هزاز مناخل - Sieve analysis Apparatus

• مخبار لقياس الوزن النوعي للركام -

Specific gravity for Aggregate

• اسطوانة قياس الوزن الحجمي للركام -

Bulk Density (Volumetric Weight) of Aggregate

• صندوق تقسيم عينات الركام - Aggregate Sampling Box

• جهاز طحن العينات - Jaw Crusher for Samples

• ميزان الكتروني - Electronic Balance

• جهاز لوس انجلوس (لحساب مقاومة البري للركام الكبير) -

Los Angeles for Abrasion Resistance of Coarse  
Aggregates







# معامل اختبارات المواد والخرسانة المسلحة

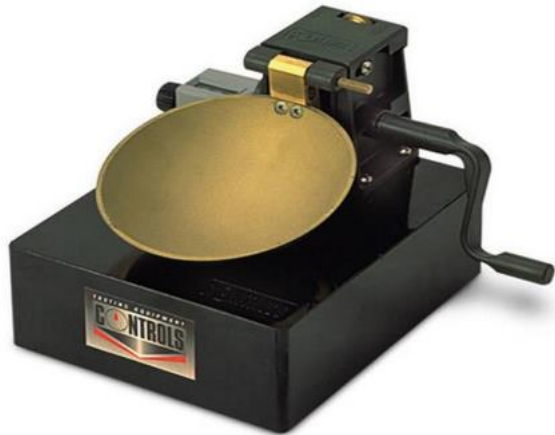


## اسماء وأكواد المقررات التي يخدمها المعمل:

- جيولوجيا هندسيه – CIV 111
- خواص مواد 2 - CIV 123
- خواص مواد 3 – CIV 144
- مشروع تخرج – CIV 264



# معمل ميكانيكا التربة



- جهاز كزاجراند - Casagrande Apparatus
- جهاز الهيدرومتر - Hydrometer Apparatus
- جهاز بروكتور الميكانيكي - Mechanical Proctor test Apparatus
- جهاز الأودوميتر - Odometer Apparatus
- جهاز المخروط الرملی - Sand Cone test Apparatus
- إختبار تحليل المناخل - Sieves Analysis Test
- جهاز القص ثلاثی المحاور - Triaxial shear test Apparatus
- جهاز أختبار القص الغير محاط - Unconfined shear test Apparatus
- جهاز مروحة القص - Vane shear test Apparatus



# معمل ميكانيكا التربة



## اسماء وأكواد المقررات التي يخدمها المعمل:

- جيولوجيا هندسيه – CIV 111
- أساسات (1) – CIV 243
- مشروع تخرج – CIV 264

# معمل الهيدروليكا



- القنوات المكشوفه – Open Channel Flume
- V-notch, Regular Notch
- Venturi-meter

## اسماء وأكواد المقررات التي يخدمها المعمل:

- ميكانيكا موائع – CIV 121
- هيدروليكا 1 – CIV 142
- مشروع تخرج – CIV 246





## معمل المساحة



- ميزان قامة - Levels
- التيودليت - Theodolites
- محطة الرصد المتكامله - Total Station

### اسماء وأكواد المقررات التي يخدمها المعمل:

- مساحه 1 - CIV 112
- مساحه 2 - CIV 141
- مساحه 3 - CIV 221



# معامل الحاسب الآلي (3 معامل)



# نوعية التجارب وتوافقها مع متطلبات المقررات



- نوعية التجارب تتوافق مع متطلبات المقررات المختلفة، وتتناسب مع مضمون أي مقرر يحتاج إلى تجارب عملية.
- كما يوجد خطط للصيانة المستمرة ومعايره الاجهزه لضمان تحقيق أقصى إستفادة من المعامل في العملية التعليمية، وتضمن التقرير التفصيلي إثباتات عده على ذلك.

# مدى حداثة الأجهزة والمعدات بالمعامل والورش



يوجد خطة خمسية لتطوير وتحديث الاجهزة حيث تم عمل بيان بالأجهزة ومهمات المعامل لقسم الهندسة المدنية كما هو موضح بالجدول التالية:

القسم: الهندسة المدنية



المعهد لتكنولوجيا المعامل  
العلم من رمضان  
الفضل الدراسي

بيان بأجهزة ومهمات المعامل

ملاحظات	الحالة		تواريخ معايرة (مرفق شهادات المعايرة)	رقم البيانات	الوصف	الصف	
	يعمل	لا يعمل و السبب				رقم المسلسل	اسم
	✓			١	٩٩٥٩,٥	354TP55	جهاز اختبار قوة التحمل للخراب (إيطالي)
	✓			١	٢٢٠٠	95114289	مقياس مناخل v50HzIpH
	✓			١	٢١٥٠	S120-1130693	جهاز قياس بوزان ٥٠ كيلو (توزن أزرق) بالمحتويات RMU
	✓			١	٨٨٤٠	885	جهاز سي بي آر (إيطالي) Filed CBR test set
مطلوب عليه جديد				١	١٠٧٧٢, ١٣	S108360494	جهاز ميكانيكي يقيس التوزن أوميتزر (إيطالي) RMU
	✓			١	٢٤٦٥٠	100735	جهاز ضغط الإنتفاخ للخراب (جيونر) ٢٠٠ كيلوجرام



# مدى حداثة الأجهزة والمعدات بالمعامل والورش



بيان بأجهزة ومهمات المعمل

ملاحظات	الحالة		تواريخ معايرة (مرفق شهادات المعايرة)	رقم	الفترة السنوية	الوصف	الصف		م
	لا يعمل و السبب	يعمل					رقم المسلسل	اسم	
		√	16/10/2012 3/12/2016 16/10/2012	٣	٤٣٠٠٠	محطة رصد متكاملة ماركة سوكيا موديل set350x بالمواصفات الأتية : بطارية داخل الجهاز شاحن+كابل USB+2STY ومجموعة أدوات الضبط والنظافة + خيط الشاغول بالنقل + غطاء قبيل +كتيب التشغيل +برنامج نقل البيانات + حامل ثلاثي خضب مستورد +كارت لتسجيل البيانات +آلة نقل المعلومات من الكارت الي الكمبيوتر +مجموعة رصد متحركة تتكون من عاكس .	111913 220604 220561	جهاز محطة رصد متكاملة موديل set350x سوكيا ياباني	١
		√	-	١	٤٥٣٦٣	محطة رصد متكاملة ياباني ماركة توبكون موديل GTS723 بالمواصفات الأتية : رقم الجهاز ٣٥١١١٠ العلية بها الجهاز + بطارية Q داخل الجهاز BT61Q شاحن BC30+كابل USB+2STY ومجموعة أدوات الضبط والنظافة + خيط الشاغول بالنقل + غطاء قبيل +كتيب التشغيل +برنامج نقل البيانات ACTIV +ESYAC حامل ثلاثي خضب مستورد +كارت لتسجيل البيانات ٢٥٦ جيجا +آلة نقل المعلومات من الكارت الي الكمبيوتر +مجموعة رصد متحركة تتكون من عاكس + مساك بالهدف ١٨*٢٠سم طول ١٠م ببقاعة تسوية مدرجة وحافظة للعواكس	351110	محطة رصد متكاملة ياباني ماركة توبكون موديل GTS723	٢

# الكافيتيريا والمسجد



# صالة الألعاب الرياضية



# الملاعب الرياضية





شكراً جزيلاً على حسن إستماعكم

